

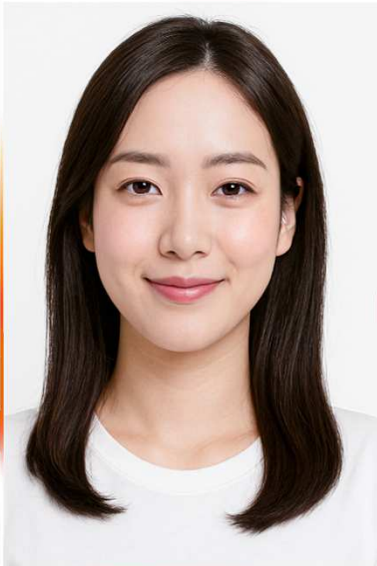
3급 퍼스널컬러 컨설턴트 실기과제



4계절 진단



Type1) 봄타입(등근형)



Type2) 여름타입(긴형)



Type3) 가을타입(사각형)



Type4) 겨울타입(역삼각형)

[3급 실기시험]

진단 차트 작성

이미지 번호 :
진단 결과 :

1. 요소 진단 내용

① 피부 진단

| | | | | |
|------|------|-----|-----|-----|
| 옐로우2 | 옐로우1 | 뉴트럴 | 핑크1 | 핑크2 |
| 발기1 | 발기2 | 발기3 | 발기4 | 발기5 |

② 모발 진단

| | | | | |
|------|------|-----|-----|-----|
| 옐로우2 | 옐로우1 | 뉴트럴 | 핑크1 | 핑크2 |
| 발기1 | 발기2 | 발기3 | 발기4 | 발기5 |

③ 눈동자 진단

| | | | | |
|------|------|-----|-----|-----|
| 옐로우2 | 옐로우1 | 뉴트럴 | 핑크1 | 핑크2 |
| 발기1 | 발기2 | 발기3 | 발기4 | 발기5 |

④ 눈동자 진단

| | | | | |
|------|------|-----|-----|-----|
| 옐로우2 | 옐로우1 | 뉴트럴 | 핑크1 | 핑크2 |
| 발기1 | 발기2 | 발기3 | 발기4 | 발기5 |

⑤ 눈동자 진단

| | | | | |
|------|------|-----|-----|-----|
| 옐로우2 | 옐로우1 | 뉴트럴 | 핑크1 | 핑크2 |
| 발기1 | 발기2 | 발기3 | 발기4 | 발기5 |

⑥ 눈동자 진단

| | | | | |
|------|------|-----|-----|-----|
| 옐로우2 | 옐로우1 | 뉴트럴 | 핑크1 | 핑크2 |
| 발기1 | 발기2 | 발기3 | 발기4 | 발기5 |

⑦ 눈동자 진단

| | | | | |
|------|------|-----|-----|-----|
| 옐로우2 | 옐로우1 | 뉴트럴 | 핑크1 | 핑크2 |
| 발기1 | 발기2 | 발기3 | 발기4 | 발기5 |

⑧ 눈동자 진단

| | | | | |
|------|------|-----|-----|-----|
| 옐로우2 | 옐로우1 | 뉴트럴 | 핑크1 | 핑크2 |
| 발기1 | 발기2 | 발기3 | 발기4 | 발기5 |

⑨ 눈동자 진단

| | | | | |
|------|------|-----|-----|-----|
| 옐로우2 | 옐로우1 | 뉴트럴 | 핑크1 | 핑크2 |
| 발기1 | 발기2 | 발기3 | 발기4 | 발기5 |

⑩ 눈동자 진단

| | | | | |
|------|------|-----|-----|-----|
| 옐로우2 | 옐로우1 | 뉴트럴 | 핑크1 | 핑크2 |
| 발기1 | 발기2 | 발기3 | 발기4 | 발기5 |

⑪ 눈동자 진단

| | | | | |
|------|------|-----|-----|-----|
| 옐로우2 | 옐로우1 | 뉴트럴 | 핑크1 | 핑크2 |
| 발기1 | 발기2 | 발기3 | 발기4 | 발기5 |

⑫ 눈동자 진단

| | | | | |
|------|------|-----|-----|-----|
| 옐로우2 | 옐로우1 | 뉴트럴 | 핑크1 | 핑크2 |
| 발기1 | 발기2 | 발기3 | 발기4 | 발기5 |

⑬ 눈동자 진단

| | | | | |
|------|------|-----|-----|-----|
| 옐로우2 | 옐로우1 | 뉴트럴 | 핑크1 | 핑크2 |
| 발기1 | 발기2 | 발기3 | 발기4 | 발기5 |

⑭ 눈동자 진단

| | | | | |
|------|------|-----|-----|-----|
| 옐로우2 | 옐로우1 | 뉴트럴 | 핑크1 | 핑크2 |
| 발기1 | 발기2 | 발기3 | 발기4 | 발기5 |

⑮ 눈동자 진단

| | | | | |
|------|------|-----|-----|-----|
| 옐로우2 | 옐로우1 | 뉴트럴 | 핑크1 | 핑크2 |
| 발기1 | 발기2 | 발기3 | 발기4 | 발기5 |

⑯ 눈동자 진단

| | | | | |
|------|------|-----|-----|-----|
| 옐로우2 | 옐로우1 | 뉴트럴 | 핑크1 | 핑크2 |
| 발기1 | 발기2 | 발기3 | 발기4 | 발기5 |

⑰ 눈동자 진단

| | | | | |
|------|------|-----|-----|-----|
| 옐로우2 | 옐로우1 | 뉴트럴 | 핑크1 | 핑크2 |
| 발기1 | 발기2 | 발기3 | 발기4 | 발기5 |

⑱ 눈동자 진단

| | | | | |
|------|------|-----|-----|-----|
| 옐로우2 | 옐로우1 | 뉴트럴 | 핑크1 | 핑크2 |
| 발기1 | 발기2 | 발기3 | 발기4 | 발기5 |

⑲ 눈동자 진단

| | | | | |
|------|------|-----|-----|-----|
| 옐로우2 | 옐로우1 | 뉴트럴 | 핑크1 | 핑크2 |
| 발기1 | 발기2 | 발기3 | 발기4 | 발기5 |

⑳ 눈동자 진단

| | | | | |
|------|------|-----|-----|-----|
| 옐로우2 | 옐로우1 | 뉴트럴 | 핑크1 | 핑크2 |
| 발기1 | 발기2 | 발기3 | 발기4 | 발기5 |

2. 이미지 분석

① 얼굴 발달 부위

□광대 □턱 □이마 □지방 □근육 □가교선 □세로선 □상안부 □중안부 □하안부

② 얼굴형

□계란형 □등근형 □사각형 □다이아몬드형 □역삼각형(하트형) □진형

STEP 01. 랜덤 이미지(위 4타입 중 택일) 요소체크 후 계절 진단

상단 좌측의 1~4번 타입 중 1개의 이미지를 추천하여
퍼스널 컬러 진단 및 이미지 컨설팅

STEP 02. 진단차트 작성(웜쿨, 계절, 청탁, 이미지 등)

1. 요소진단
: 피부진단, 모발진단, 눈동자 진단
2. 이미지분석
: 얼굴발달 부위, 얼굴형

[3급 실기시험]

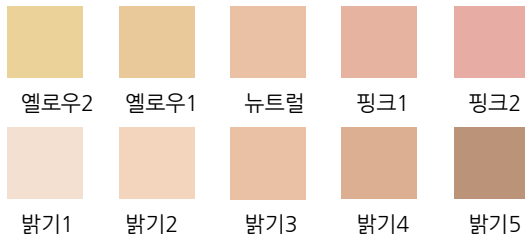
진단 차트 작성

이미지 번호 :

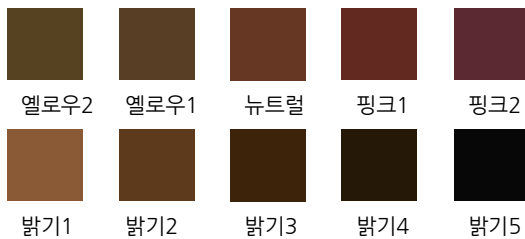
진 단 결 과 :

1. 요소 진단 내용

① 피부 진단



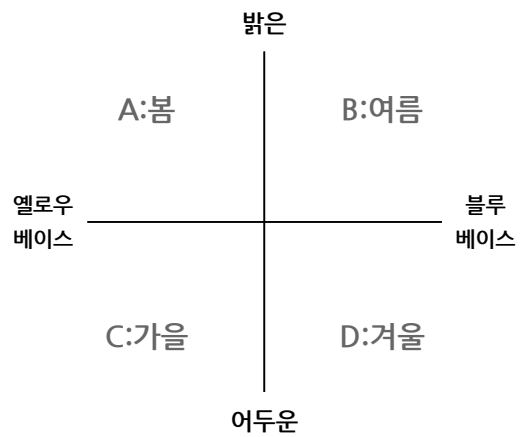
② 모발 진단



③ 눈동자 진단



○피부 □모발 △눈동자



피부 질감 / 특징

☐윤기감 ☐건조함 ☐홍조 ☐여드름 ☐모공
☐다크써클 ☐주름 ☐주근깨

모발 질감 / 특징

☐윤기감 ☐건조함 ☐굵은 ☐가는

눈동자 질감 / 특징

☐반짝이는 ☐그윽한 ☐뜨렷한 ☐부드러운

2. 이미지 분석

① 얼굴 발달 부위

☐광대 ☐턱 ☐이마 ☐지방 ☐근육 ☐가로선 ☐세로선 ☐상안부 ☐중안부 ☐하안부

② 얼굴형

☐계란형 ☐둥근형 ☐사각형 ☐다이아몬드형 ☐역삼각형(하트형) ☐긴형