

1급 뷰티에어브러쉬 디렉터 실기과제



아트메이크업

아트메이크업을 위한 창작 디자인 실기
주제에 맞는 크리에이티브 메이크업

YouTube kmaa1998_official / 실기교육 동영상 참고(예정)



STEP 01. 아트마스크에 피부 및 윤곽 표현

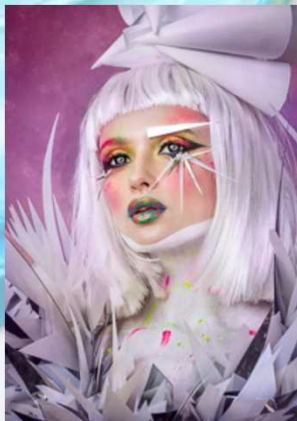
전체면적에 자연스러운 스킨색상 도포
이마, 볼, 콧등과 턱 등에 하이라이트 표현
광대, 턱선 등에 개성있는 셰이딩 표현

STEP 02. 창의적으로 디자인된 컬러풀한 메이크업 표현

아이메이크업, 아이브로우, 아이래쉬, 립메이크업 등(스텐실 사용가능)
립과 아이라인 표현에는 일반 메이크업 제품 제한없이 사용가능

STEP 03. 메이크업을 특별하게 만들거나, 디자인을 부각시킬 수 있는 페이스오브제를 창작하여 부착 또는 표현

STEP 04. 얼굴면적 이외에는 부착물이나 장식 불가



• 눈감은 플라스틱 아트마스크(제조사 무관),
에어브러쉬 재료 준비