



경기종목 및 규정

- 경기시작 전 시술에 필요한 모든 용품과 신분증을 지정된 책상 위에 디스플레이 합니다.
- 경기 중 타이머는 무소음 타이머만 가능합니다. (휴대폰 등 통신 가능한 기기 사용 금지)
- 경기규칙 위반 시 감점 또는 퇴장될 수 있으며, 대회규정에 표기되지 않은 사항은 심사위원단의 결정에 따릅니다.
- 모델기준 : 속눈썹 연장을 하지 않은 만 14세 이상 ~ 만 55세 이하(년도 기준)의 여성
 - 모델의 렌즈(컬러렌즈)착용, 염색머리, 반영구시술은 허용하나, 속눈썹연장은 금지합니다.
- 모델이 문신이 있을 시에는 살색테이프로 테이핑 한 후 시술을 시작합니다.
- 마네킹 및 컨버스, 네일 작품 등은 심사종료 후 30분이 지나면 다음 대회진행을 위하여 훼손 또는 폐기합니다.
 - 작품의 보관을 원하시는 경우 30분 이내에 직접 챙겨주시기 바랍니다. (주최 측은 작품을 따로 보관하지 않습니다.)
- 본인 얼굴에 작업 시, 거울은 출전자가 직접 지참하고, 선수 티셔츠 착용 후 팔뚝에 선수번호표를 부착합니다.
- 국가기술자격 종목은 특정 로고가 없는 터번과 어깨보 착용 필수. 미용사 가운은 착용하지 않습니다.
- 국가기술자격 종목은 써클렌즈나 컬러 렌즈 등의 착용이 불가합니다.



고교부		표현범위		비고
	웨딩 메이크업	40분	출전자 본인 얼굴 또는 모델	
	패션 메이크업	40분		
	헤어 스타일링	25분	마네킨	마네킨
일반부				
메이크업	[국가실기] 뷰티 메이크업 <클래식>	40분	출전자 본인 얼굴 또는 모델	
	[국가실기] 시대 메이크업 <핑크>	40분		
	[국가실기] 캐릭터 메이크업 <레오파드>	50분		
	웨딩 메이크업	40분		
	환타지 메이크업	90분		
	캐릭터(2D) 메이크업	90분		
	캐릭터(3D) 메이크업	90분		
	크리에이티브 메이크업	90분		
	아트마스크	90분	마스크(마스크 종류 무관)	마스크 본인지참
	[국가실기] 속눈썹연장 <오른쪽>	25분	마네킨	속눈썹, 마네킨 본인지참
	뷰티디자인	90분	자유형식	재료 본인지참
	뷰티일러스트	90분	8절(272x394mm)	8절 본인지참
	마네킨 바디아트	180분	반신 마네킨	마네킨 앞/뒤 중 택1
	바디아트	240분	전신 마네킨 또는 모델	바디 전면+후면+얼굴
헤어	[마용새(일반)] 헤어커트 <스파니엘>	30분	마네킨	마네킨 및 마네킨 홀더 본인지참
	[마용새(일반)] 헤어퍼머넌트 웨이브 <9등분>	35분		
	[마용새] 단발형 이발 <하상고>	30분		
	웨딩업스타일	35분		
	창작업스타일	50분		
	창작커트	50분		
네일	[국가실기] 매니큐어 <프렌치>	30분	출전자 본인 손 또는 모델 손	
	[국가실기] 젤매니큐어 <선마블>	35분		
	[국가실기] 인조네일 <실크 익스텐션>	40분		
	믹스미디어	90분	네일팁	네일팁 본인지참
	살롱아트	60분	네일팁	
	평면아트	90분	네일팁	
피부	[국가실기]페이셜	40분	테콜테 마네킨	마네킨 본인지참
마스터부				
메이크업	총 3 과제	140분	→ 후면 규정 참조	
헤어아트	총 4 과제	140분		
네일아트	총 3 과제	150분		
이용사	총 3 과제	130분		



[국가기술자격] 뷰티 메이크업

과제	(클래식)
평가기준	요구사항 및 유의사항은 미용사(메이크업) 실기 과제별 기준
시간	40분

[국가기술자격] 시대 메이크업

과제	(핑크)
평가기준	요구사항 및 유의사항은 미용사(메이크업) 실기 과제별 기준
시간	40분

[국가기술자격] 캐릭터 메이크업

과제	(레오파드)
평가기준	요구사항 및 유의사항은 미용사(메이크업) 실기 과제별 기준
시간	50분

[국가기술자격] 속눈썹 연장

과제	(오른쪽) 한 쪽만 진행, 국가시험용 마네킹, 속눈썹 본인 지참
평가기준	요구사항 및 유의사항은 미용사(메이크업) 실기 과제별 기준
시간	25분

[국가기술자격] 미용사 헤어커트

과제	(스파니엘)
평가기준	요구사항 및 유의사항은 미용사(일반) 실기 과제별 기준
시간	30분

[국가기술자격] 미용사 헤어 퍼머넌트 웨이브

과제	(9등분)
평가기준	요구사항 및 유의사항은 미용사(일반) 실기 과제별 기준
시간	35분

[국가기술자격] 미용사 단발형 이발

과제	하상고(보통머리)
평가기준	요구사항 및 유의사항은 미용사 실기 과제별 기준
시간	30분



[국가기술자격] 매니큐어

과제	(프렌치)요구사항 및 유의사항은 미용사(네일) 실기 과제별 기준
모델	한쪽 손 1~5지 (오른쪽,왼쪽 무관)
시간	30분 / 미용사(네일)실기 기준에 따라 사전준비 후 지우는 것부터 시작한다.

[국가기술자격] 젤 매니큐어

과제	(선 마블링), 요구사항 및 유의사항은 미용사(네일) 실기 과제별 기준
모델	한쪽 손 1~5지 (오른쪽,왼쪽 무관)
시간	35분

[국가기술자격] 인조네일

과제	(실크 익스텐션), 요구사항 및 유의사항은 미용사(네일) 실기 과제별 기준
모델	한쪽 손 3,4지 (오른쪽, 왼쪽 무관)
시간	40분 / 미용사(네일)실기 기준에 따라 사전준비 후 지우는 것부터 시작한다.

[일반부_피부미용] 페이스관리

사전준비	· 파운데이션이나 비비크림으로 피부표현 후 새도우 및 눈썹과 아이라인, 립, 블러셔 표현까지 사전준비한다. (색조화장)
과제	① 클렌징(10분) 지참한 제품을 이용하여 포인트메이크업을 지우고 관리범위를 클렌징 후, 해면을 이용하여 제거하고 피부를 정돈한다. ② 딥클렌징 (10분) <수행과제: 효소> 해당제품으로 딥클렌징 후 해면과 냉습포를 이용하여 제거 후 피부를 정돈한다. ③ 메뉴얼테크닉 (10분) 크림 또는 오일타입의 마사지제품으로 5가지의 동작을 적절히 이용하여 관리한 후 피부를 정돈한다. ④ 모델링마스크 (10분) 기본 전처리를 실시한 후, 모델링을 이용하여 사전 준비해 온 생수를 이용하여 믹싱한 후 작업한다. (제거단계 생략)
평가기준	요구사항 및 유의사항은 미용사(피부) 실기 과제별 기준
시간	40분
대회장 내 준비사항	· 웨건 및 베드를 제공하지 않으니, 개인재료는 바구니에 넣어 준비한다. · 책상 위에 피부용 마네킨을 세팅한다.



[고교부_커머셜메이크업] 웨딩 메이크업

모델 사전준비	· 흰 티셔츠 착용 · 사전에 헤어연출까지만 가능	· 메이크업 베이스부터 시작 · 스킨케어단계까지 허용
금지	· 얼굴에 오브제 및 부착물(스톤, 깃털 등) 불가 · 전기사용 금지 · 장식이 있는 속눈썹 사용 금지	· 에어브러쉬 불가 · 얼굴 이외 부위 표현 금지 · 속눈썹 이외 부위 글루 금지
허용	글리터, 펄(펄파우더(스타파우더))허용	
표현범위	안면 [얼굴(안면) 외 모든 표현은 심사에 포함되지 않음]	
감점	장식물 부착 시 1차 제거지시(경고) 및 감점 / 2차 적발 시 실격	
시간	40분	

[고교부_커머셜메이크업] 패션 메이크업

모델 사전준비	· 흰 티셔츠 착용 · 사전에 헤어연출까지만 가능	· 메이크업 베이스부터 시작 · 스킨케어단계까지 허용
금지	· 얼굴에 오브제 및 부착물(스톤, 깃털 등) 불가 · 전기사용 금지 · 장식이 있는 속눈썹 사용 금지	· 에어브러쉬 불가 · 얼굴 이외 부위 표현 금지 · 속눈썹 이외 부위 글루 금지
허용	글리터, 펄(펄파우더(스타파우더))허용	
표현범위	안면 [얼굴(안면) 외 모든 표현은 심사에 포함되지 않음]	
감점	장식물 부착 시 1차 제거지시(경고) 및 감점 / 2차 적발 시 실격	
시간	40분	

[고교부_헤어아트] 헤어스타일링

모델 사전준비	홀더, 염·탈색이 완료된 마네킹 등 도구일체	
금지	· 멀티탭 사용 금지 · 컬러 스프레이 금지	· 마네킹 장식 금지
허용	· 가발의 머리길이 및 컬러 무관 · 약세서리 2개 허용	· 충전식 스타일링 도구 및 제품 제한없이 사용가능
시간	25분	



[일반부_커머셜메이크업] 웨딩 메이크업

모델 사전준비	· 흰 티셔츠 착용 · 사전에 헤어연출까지만 가능	· 메이크업 베이스부터 시작 · 스킨케어단계까지 허용
금지	· 얼굴에 오브제 및 부착물(스톤, 깃털 등) 불가 · 전기사용 금지 · 장식이 있는 속눈썹 사용 금지	· 에어브러쉬 불가 · 얼굴 이외 부위 표현 금지 · 속눈썹 이외 부위 글루 금지
허용	글리터, 펄(펄파우더(스타파우더))허용	
표현범위	안면 [얼굴(안면) 외 모든 표현은 심사에 포함되지 않음]	
감점	장식물 부착 시 1차 제거지시(경고) 및 감점 / 2차 적발 시 실격	
시간	40분	

[일반부_아트메이크업] 환타지 메이크업

모델 사전준비	· 흰 탑 착용 · 사전에 헤어연출까지만 가능	· 메이크업 베이스부터 시작 · 스킨케어단계까지 허용
금지	· 얼굴 외의 면적에는 오브제 및 부착물(스톤, 깃털 등) 불가	
허용	· 글리터, 펄(펄파우더(스타파우더))허용 · 전기사용가능(멀티탭 지참) · 얼굴에 부착하는 것은 메이크업으로 간주함	· 에어브러쉬 가능
표현범위	안면과 데콜테 [얼굴(안면)과 데콜테 외 모든 표현은 심사에 포함되지 않음]	
감점	얼굴 외 장식물 부착 시 1차 제거지시(경고) 및 감점 / 2차 적발 시 실격	
시간	90분	

[일반부_아트메이크업] 아트마스크

사전준비	마스크 본인지참	
금지	· 유성 락카 사용 불가 · 오브제 및 부착물(스톤, 깃털 등) 불가	· 속눈썹 사용금지 · 전기사용 금지
허용	· 수성 스프레이(아쿠아컬러) 사용 가능 · 충전식 에어브러쉬 가능	· 컬러링재료 모두 사용가능
감점	유성 락카 사용 시 1차 경고 및 감점 / 2차 적발 시 실격	
시간	90분	



[일반부_아트메이크업] 캐릭터 메이크업 2D

모델 사전준비	· 흰 티셔츠 착용 · 사전에 헤어연출까지만 가능	· 메이크업 베이스부터 시작 · 스킨케어단계까지 허용
금지	· 얼굴에 오브제 및 부착물(스톤, 깃털 등) 불가 · 속눈썹 이외 부위 글루 금지	· 에어브러쉬 불가 · 전기사용 금지
허용	· 글리터, 펄(펄파우더(스타파우더))허용	· 장식이 없는 속눈썹 허용
표현범위	· 안면 [얼굴(안면) 외 모든 표현은 심사에 포함되지 않음]	
감점	· 장식물 부착 시 1차 제거지시(경고) 및 감점 / 2차 적발 시 실격	
시간	90분	

[일반부_아트메이크업] 캐릭터 메이크업 3D

모델 사전준비	· 흰 티셔츠 착용 · 사전에 헤어연출까지만 가능	· 메이크업 베이스부터 시작 · 스킨케어단계까지 허용
금지	· 채색된 피스 사용 금지	
허용	· 글리터, 펄(펄파우더(스타파우더))허용 · 전기사용가능(멀티탭 지참) · 볼드캡 착용시 사전착용 허용	· 에어브러쉬 가능
표현범위	· 안면 [얼굴(안면) 외 모든 표현은 심사에 포함되지 않음]	
사전심사	· 경기시작 5분 전 사전심사 진행 - 피스의 채색여부 확인 등	
감점	· 미리 채색된 피스 부착 적발 시 실격	
시간	90분	

※ 캐릭터 메이크업 2D vs 3D 작업예시 비교

2D 작업예시	3D 작업예시
	



[일반부_아트메이크업] 크리에이티브메이크업

모델 사전준비	· 흰 티셔츠 착용 · 사전에 헤어연출까지만 가능	· 메이크업 베이스부터 시작 · 스킨케어단계까지 허용
금지	· 헤드피스(머리에 착용하는 장식물) 불가	· 채색된 피스 사용 금지
허용	· 얼굴 오브제 및 피스부착 가능(얼굴면적 20%까지 부착 가능) · 에어브러쉬 가능	· 전기사용가능(멀티탭 지참) · 재료제한 없음
표현범위	안면 [얼굴(안면) 외 모든 표현은 심사에 포함되지 않음]	
사전심사	경기시작 5분 전 사전심사 진행 - 피스의 채색여부 확인 등	
시간	90분	

[일반부_아트메이크업] 바디아트

어시스트	1인 동반 가능 (사전신청 필수)	
모델 사전준비	· 헤어 스타일링 및 네일아트 사전준비 가능	· 컬러렌즈 가능
금지	· 사전 스케치 금지 · 장식이 있는 속눈썹 금지	· 헤드피스(머리에 착용하는 장식물) 불가
허용	· 글리터, 펄(펄파우더(스타파우더))허용 · 전기사용가능(멀티탭 지참) · 어시스트1인 (도구 및 재료준비, 3cm 이상의 붓으로만 채색 도움가능)	· 에어브러쉬 가능
표현범위	전신 마네킹 또는 모델 앞면, 뒷면, 얼굴 모두	
감점	장식물 부착 시 1차 제거지시(경고) 및 감점 / 2차 적발 시 실격	
시간	240분	

[일반부_아트메이크업] 마네킹 바디아트

사전준비	스케치나 채색, 장식이 없는 상반신 마네킹 본인 지참(얼굴유무 무관)	
금지	· 마네킹 사전 스케치 금지	· 어시스트 동반 불가 · 전기사용 불가
허용	· 글리터, 펄(펄파우더(스타파우더))허용	
표현범위	마네킹 앞면 또는 뒷면 택1 · 심사범위 : 목부터 골반아래(몸통) 부분에 대해 심사 · 경기시간 내에 심사범위 이외(얼굴 외) 표현해도 무방	
감점	장식물 부착 시 1차 제거지시(경고) 및 감점 / 2차 적발 시 실격	
시간	180분	



[일반부_아트메이크업] 뷰티디자인

재료준비	캔버스 6호(410*320mm)이하 사이즈의 2D~3D표면에 자유로운 표현 (예: 종이, 캔버스, 고무판, 마스크, 마네킨 등 제한된 크기 내 자유)
금지	· 유성락커 절대 사용금지
허용	· 에어브러쉬 가능, 전기사용가능(멀티탭 지참) · 재료제한 없음
표현범위	· 뷰티일러스트 및 아이브로우, 립라인, 헤어디자인 등을 캔버스, 종이, 마네킨 등에 표현 · 고무판 또는 마네킨에 표현 시 아이브로우, 아이라인, 립라인 중 반드시 2가지 이상을 작업
사전심사	경기시작 5분 전 사전심사 진행 - 사전 스케치 및 사전 제작된 재료 금지
시간	90분

[일반부_아트메이크업] 뷰티일러스트

재료준비	8절(272x394mm) 흰 바탕의 종이 재질에 자유로운 표현
금지	· 사전 스케치 금지 · 속눈썹 및 붙이는 장식 등 모든 부착물 금지
허용	· 컬러링재료는 모두 가능
사전심사	경기시작 5분 전 사전심사 진행 - 사전 스케치 금지
감점	장식물 부착 시 1차 제거지시(경고) 및 감점 / 2차 적발 시 실격
시간	90분



[일반부_헤어아트] 웨딩 업스타일

사전준비	홀더, 염·탈색이 완료된 마네킹 등 도구일체
금지	· 전기사용 금지(사전 셋팅 작업 가능) · 컬러 스프레이 금지 · 마네킹 장식 금지
허용	· 액세서리 2개 허용 · 마네킹 메이크업 가능(사전준비) · 모발색상 자유 · 머리길이 20인치 이하
시간	35분

[일반부_헤어아트] 창작 업스타일



사전준비	홀더, 염·탈색이 완료된 마네킹 등 도구일체
금지	· 전기사용 금지(사전 셋팅 작업 가능) · 컬러 스프레이 금지 · 마네킹 장식 금지
허용	· 액세서리 2개 허용 · 마네킹 메이크업 가능(사전준비) · 모발색상 자유 · 머리길이 20인치 이하
시간	50분

[일반부_헤어아트] 창작 커트

사전준비	홀더, 염·탈색이 완료된 마네킹 등 도구일체
금지	· 전기사용 금지 · 액세서리 및 컬러 스프레이 금지 · 마네킹 장식 금지
허용	· 가발의 머리길이 및 컬러 무관 · 마네킹 메이크업 가능(사전준비) · 충전식 클리퍼 사용가능
시간	50분




[일반부_네일아트] 살롱아트

사전준비	· 네일팁 본인 지참 · 롱 팁(스퀘어 6cm 이하) 사용	
금지	· 스톤(큐빅)을 제외한 장식 불가 (파츠, 참, 프레임, 장식붙은 스톤 등 불가)	  사용가능한 스톤(큐빅) 예시
허용	· 전기사용 가능 (멀티탭 지참) 크기, 모양, 색상 상관없는 단일 스톤(큐빅)	
표현범위	· 네일팁 3개	
시간	60분	

[일반부_네일아트] 평면아트

사전준비	· 네일팁 본인 지참 · 롱 팁(스퀘어 6cm 이하) 사용
금지	· 장식물 사용 금지
허용	· 핸드페인팅, 에어브러쉬 기법 · 전기사용 가능 (멀티탭 지참)
표현범위	· 네일팁 3개
시간	90분

[일반부_네일아트] 믹스미디어

사전준비	· 팁의 종류와 모양은 자유롭게 연출가능	
허용	· 3가지 이상 재료(기법)가 사용되어야 함 · 네일 바디의 너비와 높이는 제한하지 않음 · 전기사용 가능 (멀티탭 지참)	
금지	· 사전 제작된 장식물 및 모든 부착물 금지	
표현범위	· 네일팁 3개	
시간	90분	



○ 채점 장소 및 채점 기준

채점장소	○ 전 종목 모바일 전자심사 로 당일 현장 즉시집계
채점기준	○ 재료 준비상태, 기술력 외 상황에 따른 대처능력과 아이디어, 충분한 표현력, 정해진 시간 안에 작품을 만들어내는 것에 대한 실력까지를 심사한다.
채점절차	○ 사전심사 : 준비상태 등을 점검하여 항목에 체크한다. ○ 작품심사 : 심사기준에 따라 심사·집계한다.(과제별 심사항목 후면 상세기술) ○ 감점 : 준비상태, 위생상태, 시간엄수, 주변정리, 규칙위반
채점제외	○ 참가자와 같은 기관(및 지역)의 심사위원 점수는 제외한다.
자격면제 선정기준	○ 직종별 점수가 가장 높은 순위별로 1,2,3등위 수상자에게 해당직종 자격면제(최종 승인시) (모든 직종 총합 점수 100점으로 환산적용)

○ 마스터부 공통규정

- 1) 대회참가자는 지참물 목록 이외 필요에 따라 재료를 추가 지참할 수 있습니다. (전기사용 시 멀티탭 본인 지참)
- 2) 대회참가자와 모델은 감독위원의 지시에 따라야하며, 지정된 시간에 시험장에 입실해야 합니다.
- 3) 대회참가자는 신분증(본인임을 확인할 수 있는 사진이 부착된 증명서)을 지참해야 합니다.
- 4) 대회참가자는 반드시 대회 주최 측에서 제공하는 공식 티셔츠를 착용하여야 하며, 복장에 소속을 나타내거나 암시하는 표식이 없어야 합니다.
- 5) 수험자는 스톱워치나 핸드폰을 사용할 수 없습니다.
- 6) 대회참가자는 시험 중에 관리상 필요한 이동을 제외하고 지정된 자리를 이탈하거나 모델 또는 다른 수험자와 대화할 수 없습니다.
- 7) 과제별 시험 시작 전 준비시간에 해당 시험 과제의 모든 준비물을 작업대에 세팅하여야 합니다.
- 8) 대회참가자가 도구 또는 재료에 구별을 위해 표식(스티커 등)을 만들어 붙일 수 없습니다.
- 9) 대회참가자는 위생봉투(투명비닐)를 준비하여 쓰레기봉투로 사용할 수 있도록 작업대에 부착합니다.
- 10) 시험 종료 후 지참한 모든 재료는 가지고 가며, 주변 정리정돈을 끝내고 퇴실토록 합니다.
- 11) 제시된 시험시간 안에 모든 작업과 마무리 및 작업대 정리 등을 끝내야하며, 시험시간을 초과하여 작업하는 경우는 해당 과제를 -2점 처리합니다.
- 12) 가위 등의 도구를 조심히 다루어 안전사고가 발생하지 않도록 주의해야 합니다.



○ 메이크업 마스터부 경기개요 - 총 140분, 총 3개 종목 현장실기

과제유형	제1과제(①,②중 추천1)(40분)	제2과제(①,②중 추천1)(40분+60분)
작업대상	모델의 얼굴	
세부과제	(①,② 중 추천1) ① 웨딩메이크업(40분) 광고(화보)의 웨딩메이크업 ② 환타지메이크업(40분) 한국의 미를 상징하는 환타지메이크업	1-1) 패션메이크업 패션쇼 현장의 핑키메이크업(40분) 1-2) 특수분장 영화 속 좀비의 특수분장(60분) 2-1) 방송메이크업 여자 아나운서의 방송메이크업(40분) 2-2) 무대분장 대극장의 발레(여)공연 무대메이크업(60분)
배점	30	70

○ 네일아트 마스터부 경기개요 - 총 150분, 총 3개 종목 현장실기

과제유형	제1과제(35분)	제2과제(35분)	제3과제(40분+40분)
작업대상	모델의 손		
세부과제	■ 1과제: 케어&컬러링 : '봄'을 주제로 한 컬러링 : 오른손에 습식케어 후 : 2개 네일 폴코트 컬러링 후, 프렌치/딥프렌치/그라데이션을 믹스매치하여 나머지 3개의 네일에 컬러링하여 완성	■ 2과제: 젤매니큐어 라운드쉐입으로 왼손 1~5지에 마블링(자유창작)을 이용하여 젤 매니큐어 기술을 표현	■ 3과제: 익스텐션 (내추럴팁/젤원톤/아크릴/네일랩 중 추천1) ① 40분간 스쿼어쉐입으로 오른손 3,4지에 4가지 기술(내추럴팁/젤원톤/아크릴/네일랩) 중 1가지 기술유형을 당일 추천하여 익스텐션을 시행 후, ② 40분간 자유주제로 오른손 1,2,5지에 익스텐션+젤아트 표현.
배점	습식케어(15)/컬러링(15)	30	일반연장(20)/창작연장(20)

○ 헤어아트 마스터부 경기개요 - 총 140분, 총 4개 종목 현장실기

과제유형	제1과제(40분)	제2과제(20분)	제3과제(40분)	제4과제(40분)
작업대상	16인치 이상 마네킹		헤어피스	16인치 이상 마네킹
세부과제	■ 1과제: 트렌드 컷트 (①,②,③중 추천1) ① 러블리한 소녀스타일의 귀여운 이사도라커트 ② 섹시한 여가수의 총명한 레이어드커트 ③ 시상식에 참가한 셀럽의 우아한 긴머리 커트	■ 2과제: 스타일링	■ 3과제:그라데이션 컬러링 적색과 청색을 혼합한 색상을 창작하여 피스의 머리 끝부터 보라, 하이라이트를 그라데이션하여 컬러링	■ 4과제: 업스타일 (①,②,③중 추천1) ① 웨딩 다운업스타일 ② 오드리 번업스타일 ③ 브레이드 업스타일
배점	30	20	20	30

○ 이용사 마스터부 경기개요 - 총 130분, 총 4개 종목 현장실기

과제유형	제1과제(30분)	제2과제(20분)	제3과제(40분)	제4과제(40분)
작업대상	수염 스타일링이 가능한 남성용 헤어마네킨			
세부과제	■ 1과제: 트렌드 이용컷트 (①,②,③중 추천1) ① 소프트한 이미지의 시스루 댄디컷-단발형 하상고 ② 세련된 미미지의 리젠트컷-단발형 중상고 ③ 시크한 이미지의 아이비리그컷-짧은단발형	■ 2과제: 이용 스타일링	■ 3과제:수염 스타일링 ① 면도 ② 수염 스타일링	■ 4과제: 창작와인딩 외 ① 인테리어 -창작와인딩 아이론 ② 익스테리어 -창작 디자인 완성
배점	30	20	20	30



과제유형	1번째 과제	2번째 과제	상세규정
1과제	①웨딩메이크업(10:00~10:40) 엘레강스(Elegance) 브라이달, 광고화보에 어울리는 신부메이크업 	②환타지메이크업((10:00~10:40) '한국의 미(美)'를 표현·상징하는 환타지메이크업(데콜테까지 표현) 	(①,②중 추천1) <ul style="list-style-type: none"> • 메이크업베이스부터 시작 • 모델은 데콜테가 드러나는 흰색 탑착용(장식이나 글씨 등이 없어야 함) • 모델의 안면부위 메이크업만 심사대상(의상 및 헤어연출은 심사제외) • 환타지메이크업은 채색도구의 제한이 없으며(전기사용 불가, 충전식 에어브러쉬 사용가능), 얼굴표면에 부착물 불가(속눈썹만 부착가능), 전사지 및 스탠실 사용 가능, 데콜테까지 표현하는 것을 원칙으로 하며, 팔 또는 네일까지 추가표현이 가능하지만, 과제시간 내에 시행.(네일팁 부착 등)
2-1과제	①패션메이크업(11:20~12:00) 패션쇼 현장의 핑키메이크업 	②특수분장(12:20~13:20) 영화 속 좀비의 특수분장을 표현 	2-1 과제 추천시 <ul style="list-style-type: none"> • 메이크업베이스부터 시작 • 모델은 흰색 티셔츠 착용(장식이나 글씨 등이 없어야 함) • 모델의 안면부위 메이크업만 심사대상(의상 및 헤어연출은 심사제외) • 특수분장은 채색되지 않은 스킨피스 사용가능(전기사용 불가, 충전식 에어브러쉬 사용가능), 컬러렌즈 미리 착용가능 • 가발 및 컬러헤어스프레이 사용불가 • 데콜테 및 팔, 네일까지 추가표현이 가능하지만, 과제시간 내에 시행.(네일팁 부착 등)
2-2과제	①방송메이크업(11:20~12:00) 여자 아나운서의 방송메이크업 	②무대분장(12:20~13:20) 대극장 공연의 발레리나 메이크업 	2-2 과제 추천시 <ul style="list-style-type: none"> • 메이크업베이스부터 시작 • 모델은 흰색 티셔츠 착용(장식이나 글씨 등이 없어야 함) • 모델의 안면부위 메이크업만 심사대상(의상 및 헤어연출은 심사제외) • 무대분장은 속눈썹 이외 부착물 금지, 컬러렌즈 미리 착용가능 • 가발 및 컬러헤어스프레이 사용불가 • 데콜테 및 팔, 네일까지 추가표현이 가능하지만, 과제시간 내에 시행.(네일팁 부착 등)

※ 유의사항 : 본 도면을 기본으로 창의적인 표현을 추가하여 적용할 수 있음.



1과제 트렌드 컷트 (10:00~10:40)

2과제 스타일링 (10:50~11:10)

아래의 ①,②,③ 패턴 중 당일 1개의 패턴을 추천하여 공통된 1과제와 2과제의 실기를 연속하여 진행
- 스타일링 도구 제한 없음. 16인치 이상의 가발에 실기(모발색상·타입 무관), 1인당 전기 1구 사용가능

① 러블리한 소녀스타일의 귀여운
이사도라컷트



② 섹시한 여가수의 흥많은
레이어드컷트



③ 시상식에 참가한 셀럽의
우아한 긴머리 컷트



3과제 그라데이션 컬러링 (11:30~12:10)



- ① 빨강과 파랑을 이용한 자유색상 창작,
- ② 7*15cm 이상의 헤어피스에 실기(모발색상 무관, 국가시험용 사용가능)
- 헤어컬러링을 시술하되, 지참재료 및 도구를 사용하여 헤어컬러링을 완성한다.
- 방치시간(적정색상까지), 염모제(산성)
- 헤어피스의 하단 부분(약 8cm 이상)을 과제 색상으로 염색한다.
- 염색부위는 빨강과 파랑을 혼합한 컬러로 아랫부분을 8cm이상 컬러링하며, 그 윗부분은 자연스럽게 그라데이션 한다.

4과제 업스타일 (12:30~13:10)

3가지 주제의 업스타일 중 1개 추천 - 당일 과제 직전 추천 ① 웨딩 다운업스타일, ② 오드리 번업스타일, ③ 브레이드 업스타일

- 스타일링 도구 제한 없음. 약세사리 2개 이하(3개 이상 감점), 16인치 이상의 가발에 실기(색상·타입 무관), 1인당 전기 1구 사용가능
업스타일 장식갯수 초과시 1차-초과 부착물 제거지시(경고) 및 감점, 2차-적발시 실격조치 합니다

① 웨딩 다운업스타일



② 오드리 번업스타일



③ 브레이드 업스타일



※ 유의사항 : 본 이미지를 해당기술을 사용하되, 창의적인 표현을 추가하여 적용할 수 있음.



과제유형	실기과제	실기설명	상세규정
1과제: 케어&컬러링	<p>(10:00~10:35) ①습식케어 : 오른손에 습식케어 후 ②컬러링 : 2개 네일 폴코트 컬러링 후, 프렌치/딥프렌치/그라데이션을 믹스매치하여 나머지 3개의 네일에 컬러링하여 완성</p>		<ul style="list-style-type: none"> · 모델의 오른손 쉐입은 스퀘어나 스퀘어오프 상태여야 함, 시술시 라운드로 변경함 · 컬러링 재료를 이용한 창작요소 표현 가능 · 컬러재료 이외의 악세사리는 부착금지
2과제: 젤매니큐어	<p>(10:50~11:25) ①젤매니큐어+②창작마블링 라운드쉐입으로 왼손 1~5지에 마블링(자유창작)을 이용하여 젤 매니큐어 기술을 표현</p>		<ul style="list-style-type: none"> · 왼손은 젤아트를 위한 라운드 쉐입으로 미리 케어가능. · 컬러링 재료를 이용한 창작요소 표현 가능 · 컬러재료 이외의 악세사리는 부착금지
3과제: 익스텐션	<p>(11:50~13:10) ①네일 익스텐션 ① 40분간 스퀘어쉐입으로 오른손 3,4지에 4가지 기술(내추럴팁/젤원톤/아크릴프렌치/네일랩) 중 1가지 기술유형을 당일 추천하여 익스텐션을 시행 후, ②자유창작 익스텐션 ② 40분간 자유주제로 오른손 1,2,5지에 익스텐션+젤아트 표현(단, ①의 4가지 기술로 연장)</p>		<ul style="list-style-type: none"> · 재료와 색상의 제한없이 익스텐션 자유창작 · 1.2.5지에 해당되는 창작아트는 재료제한이 없으며, 풀팁 사용금지, 이미 제작된 장식을 부착금지

※ 유의사항 : 본 도면은 패턴을 표현한 참고 이미지로 창의적인 스타일로 주제를 표현해야 함.



1과제 **트렌드 이용컷트** (10:00~10:30)

2과제 **이용 스타일링** (10:40~11:00)

아래의 ①,②,③ 패턴 중 당일 1개의 패턴을 추천하여 공통의 주제로 1과제(컷트)와 2과제(스타일링)의 실기를 연속하여 진행
- 컷트 및 스타일링의 재료 및 도구 제한 없음. 남성용 헤어마네킨에 실기(모발색상·타입 무관, 사전 염탈색가능), 1인당 전기 1구 사용가능

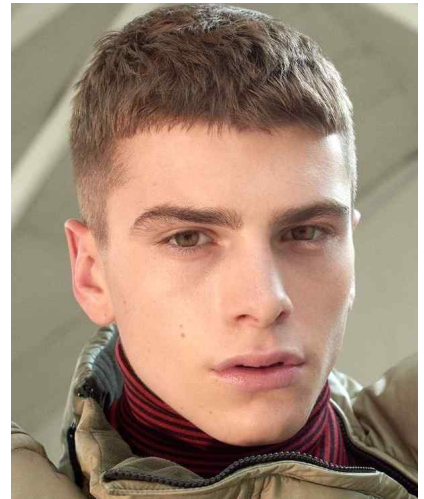
① 소프트한 이미지의 시스루 댄디컷-단발 하상고



② 세련된 이미지의 리젠트컷-단발 중상고



③ 시크한 이미지의 아이비리그컷-짧은단발



※ 1-2과제 유의사항 : 이용자 국가자격의 과제별 실기도면을 응용하여, 예시처럼 실용 스타일링 작품을 완성할 수 있도록 표현

<p>3과제: 수염스타일링</p>	<p>(11:20~12:00) ①면도 2가지 이상의 다양한 면도기법으로 수염방향에 맞추어 본인이 창작한 디자인에 맞추어 면도 ②수염디자인 창의적인 모양과 길이로 면도된 수염에 스타일링을 더해 창의적인 디자인을 연출</p>		<ul style="list-style-type: none"> 필요한 길이에 맞춰 사전 컷트 가능 수염스타일링이 가능한 마네킨을 준비 면도거품, 온습포, 세척 및 화장품도포는 생략하여 진행
<p>4과제: 창작와인딩 외</p>	<p>(12:20~13:00) ①인테리어 아이론 아이론을 자유롭게 사용하여 마네킨 천정부 부위의 두발에 조화로운 창작 아이론 와인딩을 진행 ②익스테리어 창작 사이드 부위의 모발에 자유로운 디자인으로 완성도 있는 작품을 완성(그라데이션, 스크래치, 투블럭 등)</p>		<ul style="list-style-type: none"> 아이론 및 스타일링 기기의 종류 및 사용갯수는 무관하며, 1~3과제에서 스타일링한 작품에 어울리도록 창작 (단, 컬러스프레이 사용금지) 아이론 창작와인딩은 와인딩 결과로 심사하며, 약품처리 하지 않음 전체 조화미가 있도록 스타일링 및 재커트 등 보정가능

※ 3-4과제 유의사항 : 본 도면은 패턴을 표현한 예시 이미지로 창의적인 스타일로 실기과제를 표현